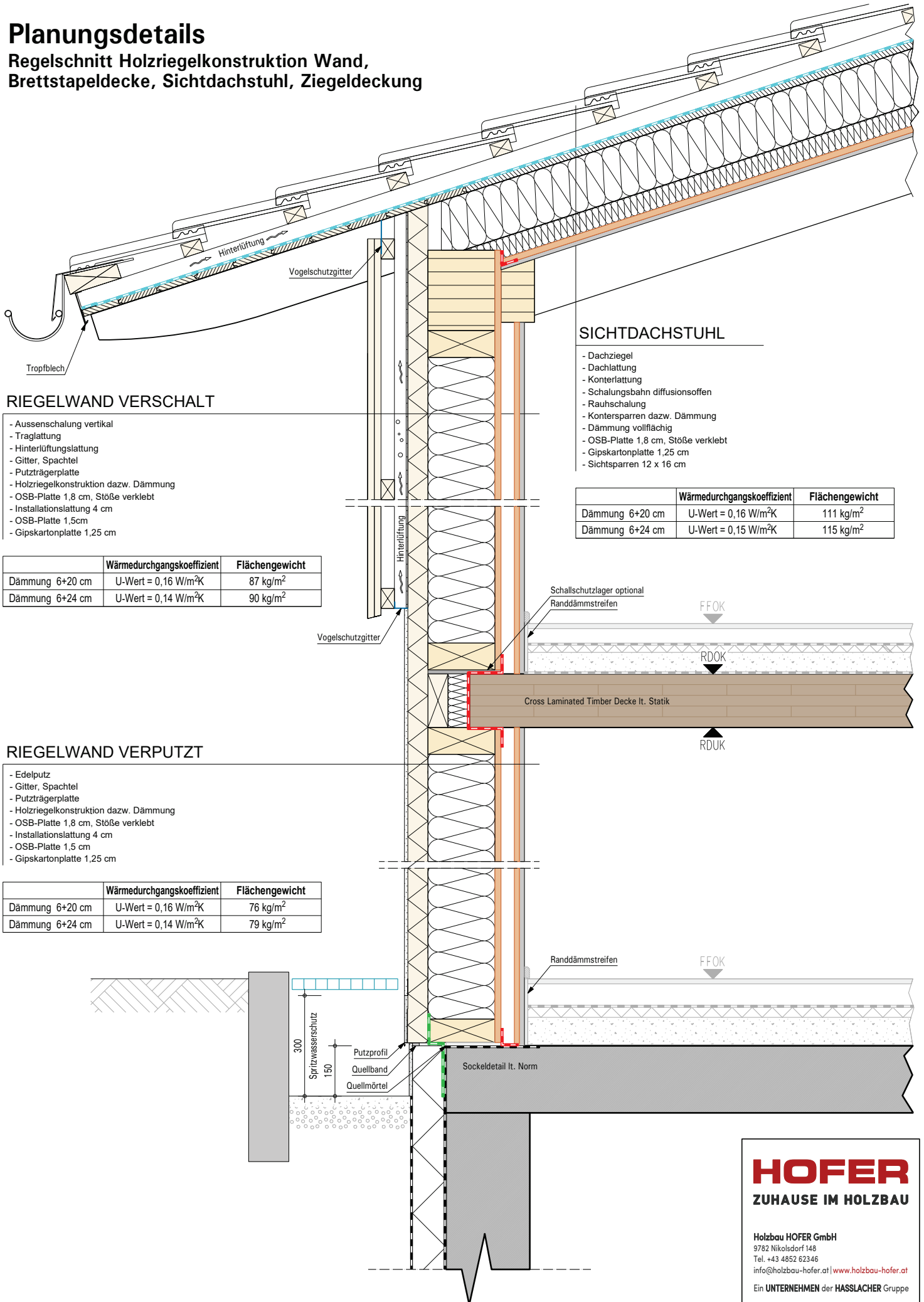


Planungsdetails

Regelschnitt Holzriegelkonstruktion Wand, Brettstapeldecke, Sichtdachstuhl, Ziegeldeckung



RIEGELWAND VERSCHALT

- Aussenschalung vertikal
- Traglattung
- Hinterlüftungslattung
- Gitter, Spachtel
- Putzträgerplatte
- Holzriegelkonstruktion dazw. Dämmung
- OSB-Platte 1,8 cm, Stöße verklebt
- Installationslattung 4 cm
- OSB-Platte 1,5 cm
- Gipskartonplatte 1,25 cm

	Wärmedurchgangskoeffizient	Flächengewicht
Dämmung 6+20 cm	U-Wert = 0,16 W/m ² K	87 kg/m ²
Dämmung 6+24 cm	U-Wert = 0,14 W/m ² K	90 kg/m ²

SICHTDACHSTUHL

- Dachziegel
- Dachlattung
- Konterlattung
- Schalungsbahn diffusionsoffen
- Rauhschalung
- Kontersparren dazw. Dämmung
- Dämmung vollflächig
- OSB-Platte 1,8 cm, Stöße verklebt
- Gipskartonplatte 1,25 cm
- Sichtsparren 12 x 16 cm

	Wärmedurchgangskoeffizient	Flächengewicht
Dämmung 6+20 cm	U-Wert = 0,16 W/m ² K	111 kg/m ²
Dämmung 6+24 cm	U-Wert = 0,15 W/m ² K	115 kg/m ²

RIEGELWAND VERPUTZT

- Edelputz
- Gitter, Spachtel
- Putzträgerplatte
- Holzriegelkonstruktion dazw. Dämmung
- OSB-Platte 1,8 cm, Stöße verklebt
- Installationslattung 4 cm
- OSB-Platte 1,5 cm
- Gipskartonplatte 1,25 cm

	Wärmedurchgangskoeffizient	Flächengewicht
Dämmung 6+20 cm	U-Wert = 0,16 W/m ² K	76 kg/m ²
Dämmung 6+24 cm	U-Wert = 0,14 W/m ² K	79 kg/m ²

HOFER
ZUHAUSE IM HOLZBAU

Holzbau HOFER GmbH
9762 Nikolsdorf 148
Tel. +43 4852 62346
info@holzbau-hofer.at | www.holzbau-hofer.at
Ein UNTERNEHMEN der HASSLACHER Gruppe