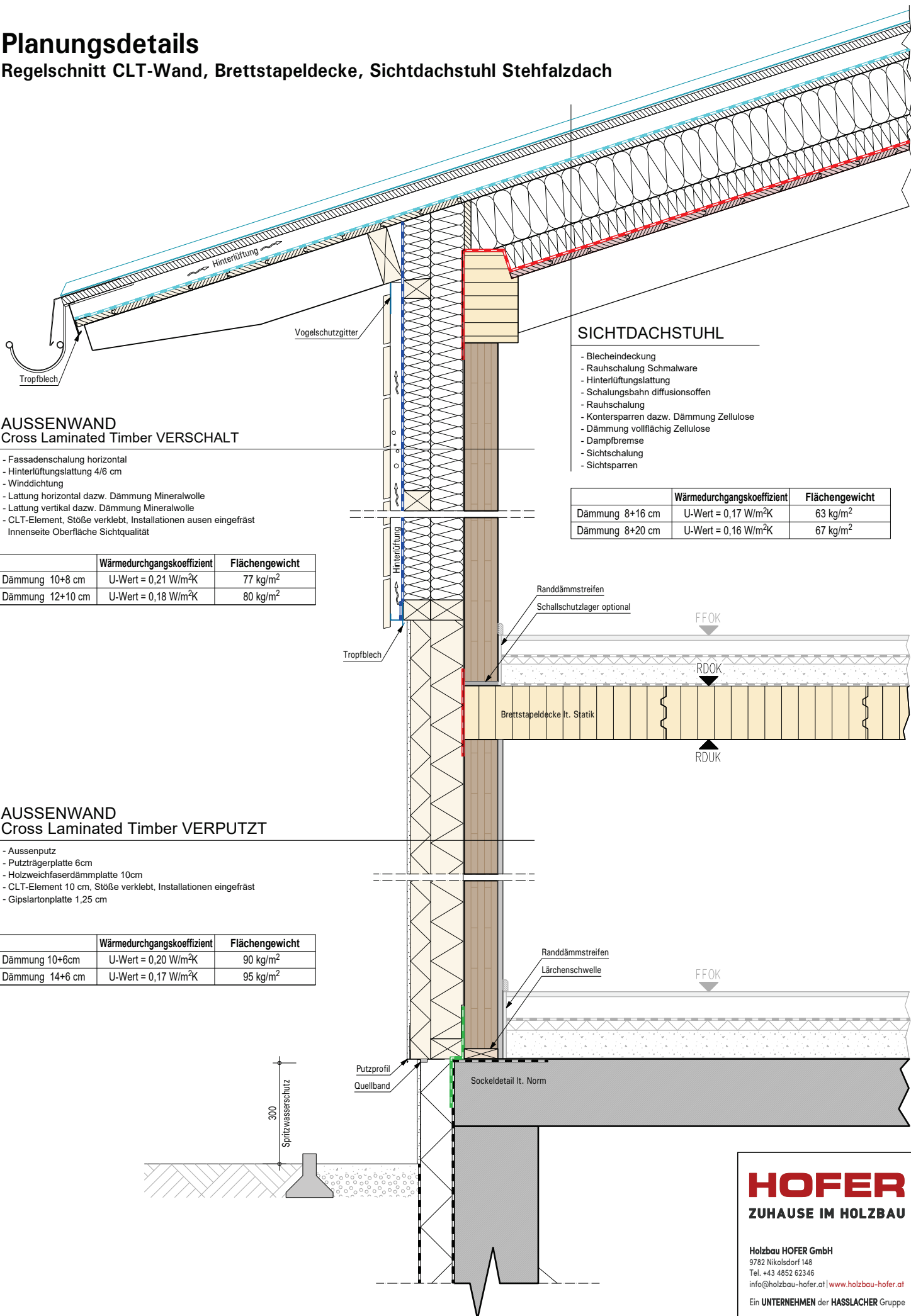


Planungsdetails

Regelschnitt CLT-Wand, Brettstapeldecke, Sichtdachstuhl Stehfalzdach



AUSSENWAND Cross Laminated Timber VERSCHALT

- Fassadenschalung horizontal
- Hinterlüftungslattung 4/6 cm
- Winddichtung
- Lattung horizontal dazw. Dämmung Mineralwolle
- Lattung vertikal dazw. Dämmung Mineralwolle
- CLT-Element, Stöße verklebt, Installationen außen eingefräst
- Innenseite Oberfläche Sichtqualität

| | Wärmedurchgangskoeffizient | Flächengewicht |
|------------------|----------------------------------|----------------------|
| Dämmung 10+8 cm | U-Wert = 0,21 W/m ² K | 77 kg/m ² |
| Dämmung 12+10 cm | U-Wert = 0,18 W/m ² K | 80 kg/m ² |

SICHTDACHSTUHL

- Blecheindeckung
- Rauhschalung Schmalware
- Hinterlüftungslattung
- Schalungsbahn diffusionsoffen
- Rauhschalung
- Kontersparren dazw. Dämmung Zellulose
- Dämmung vollflächig Zellulose
- Dampfbremse
- Sichtschalung
- Sichtsparren

| | Wärmedurchgangskoeffizient | Flächengewicht |
|-----------------|----------------------------------|----------------------|
| Dämmung 8+16 cm | U-Wert = 0,17 W/m ² K | 63 kg/m ² |
| Dämmung 8+20 cm | U-Wert = 0,16 W/m ² K | 67 kg/m ² |

AUSSENWAND Cross Laminated Timber VERPUTZT

- Aussenputz
- Putzträgerplatte 6cm
- Holzweichfaserdämmplatte 10cm
- CLT-Element 10 cm, Stöße verklebt, Installationen eingefräst
- Gipsartontplatte 1,25 cm

| | Wärmedurchgangskoeffizient | Flächengewicht |
|-----------------|----------------------------------|----------------------|
| Dämmung 10+6cm | U-Wert = 0,20 W/m ² K | 90 kg/m ² |
| Dämmung 14+6 cm | U-Wert = 0,17 W/m ² K | 95 kg/m ² |

HOFER
ZUHAUSE IM HOLZBAU

Holzbaufirma HOFER GmbH
9782 Nikolsdorf 148
Tel. +43 4852 62346
info@holzbaufirma-hofer.at | www.holzbaufirma-hofer.at
Ein UNTERNEHMEN der HASSLACHER Gruppe