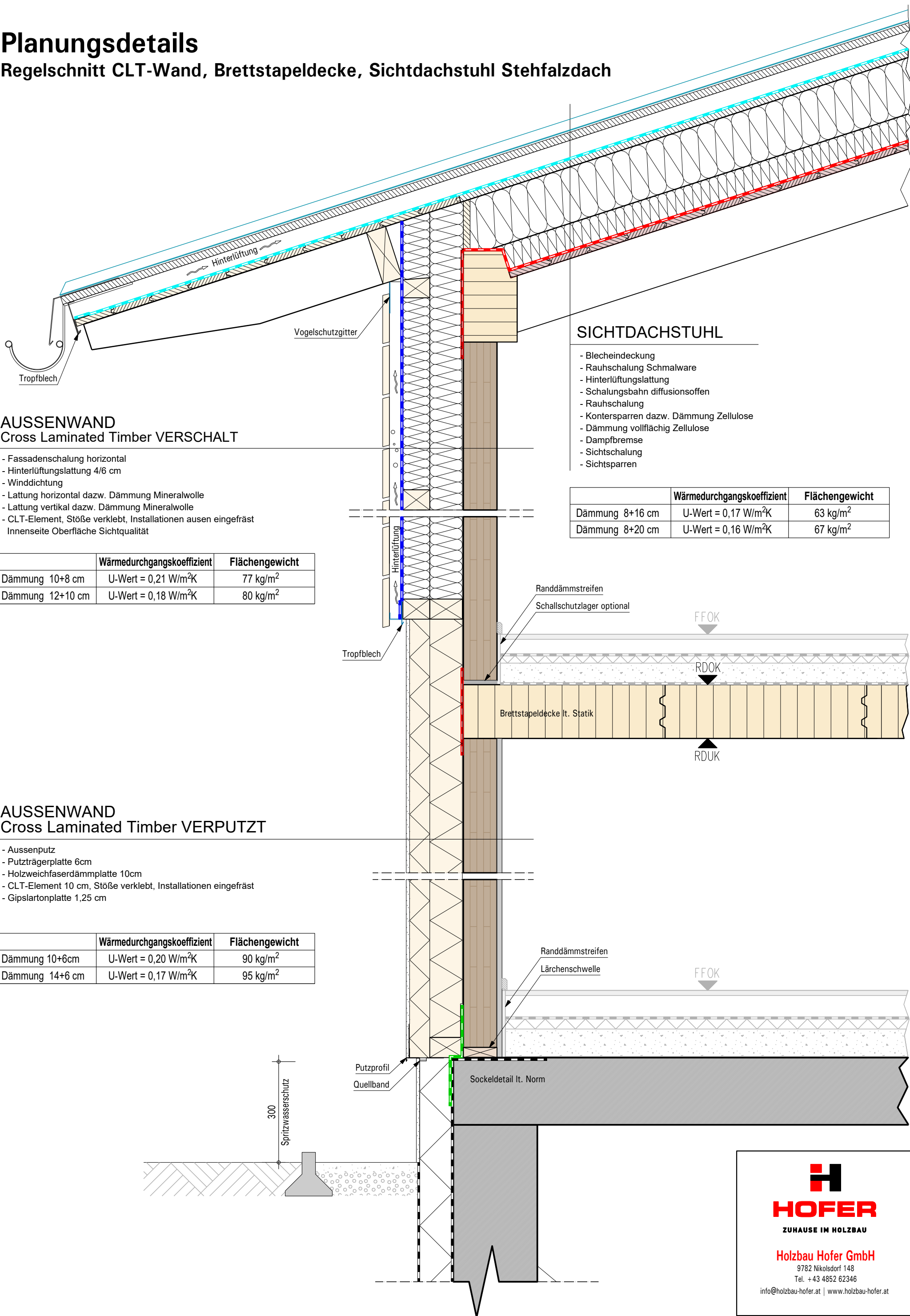


Planungsdetails

Regelschnitt CLT-Wand, Brettstapeldecke, Sichtdachstuhl Stehfalzdach



AUSSENWAND Cross Laminated Timber VERSCHALT

- Fassadenschalung horizontal
- Hinterlüftungslattung 4/6 cm
- Winddichtung
- Lattung horizontal dazw. Dämmung Mineralwolle
- Lattung vertikal dazw. Dämmung Mineralwolle
- CLT-Element, Stöße verklebt, Installationen ausen eingefräst
- Innenseite Oberfläche Sichtqualität

	Wärmedurchgangskoeffizient	Flächengewicht
Dämmung 10+8 cm	U-Wert = 0,21 W/m ² K	77 kg/m ²
Dämmung 12+10 cm	U-Wert = 0,18 W/m ² K	80 kg/m ²

SICHTDACHSTUHL

- Blecheindeckung
- Rauhschalung Schmalware
- Hinterlüftungslattung
- Schalungsbahn diffusionsoffen
- Rauhschalung
- Kontersparren dazw. Dämmung Zellulose
- Dämmung vollflächig Zellulose
- Dampfbremse
- Sichtschalung
- Sichtsparren

	Wärmedurchgangskoeffizient	Flächengewicht
Dämmung 8+16 cm	U-Wert = 0,17 W/m ² K	63 kg/m ²
Dämmung 8+20 cm	U-Wert = 0,16 W/m ² K	67 kg/m ²

AUSSENWAND Cross Laminated Timber VERPUTZT

- Aussenputz
- Putzträgerplatte 6cm
- Holzweichfaserdämmplatte 10cm
- CLT-Element 10 cm, Stöße verklebt, Installationen eingefräst
- Gipsartonplatte 1,25 cm

	Wärmedurchgangskoeffizient	Flächengewicht
Dämmung 10+6cm	U-Wert = 0,20 W/m ² K	90 kg/m ²
Dämmung 14+6 cm	U-Wert = 0,17 W/m ² K	95 kg/m ²



HOFER

ZUHAUSE IM HOLZBAU

Holzbau Hofer GmbH

9782 Nikolsdorf 148
Tel. +43 4852 62346
info@holzbau-hofer.at | www.holzbau-hofer.at